

Värme till ditt hem i 50 år



BADRUM UPPVÄRMNING SOLCELLER
VATTENRENING VVS EL-TJÄNSTER

Sjölunds
Värme 50 1973-2023





SNART KOMMER KYLAN
- VI HAR LÖSNINGAR FÖR ALLA BEHOV!

VÄRMEPUMPAR/LUFTKONDITIONERING | LUFT/LUFT | LUFT/VATTEN | BERGVÄRME - KOMFORTKYLA

3

” Farfar David var social och han lärde mig tidigt att företagande handlar mycket om att se till att människor trivs och är nöjda.”

STOLT OCH TACKSAM JUBILAR

Nöjda kunder kommer tillbaka och vi kan ödmjukt konstatera att våra kunder har gjort det i 50 år. Sjölund Värme firar jubileum och vi vill med den här tidningen tacka för förtroendet och visa upp allt som vi har att erbjuda i dag.

VI ÄR FAMILJEFÖRETAGET som startades av min farfar David Sjölund med farmor Alice som företagspartner. De byggde företaget på den erfarenhet och kompetens de båda samlat på sig som anställda hos Jonssons Värme. Vår historia sitter i väggarna i de gula byggnaderna i korsningen Nygatan/Centralesplanaden. Där började allt och där finns vi kvar än i dag.

Min pappa Harry och hans bror Gunnar drev företaget vidare medan både farmor och farfar jobbade kvar upp till hög ålder. Jag klev in som ägare för fem år sedan, i företaget som varit min arbetsplats sedan sommarjobben under skoltiden.

Farfar David var social och han lärde mig tidigt att företagande handlar mycket om att se till att människor trivs och är nöjda. I dag är vi ett stort gäng som tillsammans skapar bra stämning på jobbet. Många av oss har jobbat länge i företaget och det finns en stor yrkesstolthet som jag imponeras av. Den stoltheten hoppas jag att du som kund ska känna varje gång du möter oss. Du är vår viktigaste tillgång och oavsett om du beställer ett omfattande jobb eller köper en packning i vår butik ska du känna att det blev som du förväntade och helst bättre än så.

Jag ser fram emot att driva Sjölund värme vidare in i framtiden, tillsammans med personal, kunder och leverantörer. Att få göra det i Örn-sköldsvik är en förmån. Här finns ett driv och en positiv känsla som jag tror att jag delar med många. Just nu är vi på rätt ställe här på jorden, med fina möjligheter att få bra saker att hända. Det är något att vara tacksam för.

/Peter Sjölund
Ägare & vd

OMSLAGSBILD:
David Sjölund
barnbarns barn
namn?



En historia som värmer

” Barnbarnet Peter får sommarjobb och träffar ofta farfar David i källaren på Nygatan.”

Aret är 1959 och efter en nervös väntan har David, ur händerna på disponent Nyholm, just tagit emot sitt mästarbrev inom rörinstallationsyrket.

DET MÅ VARA en kylig februarikväll men runt borden på Stadshotellet är stämningen varm och hjärtlig, förmodligen en aning högtravande. Filialchef David Sjölund känner flera av herrarna vid sitt bord och han tycks trivas i sammanhanget, socialt lagd som han är.

Ordstidningen är på plats och jämte David vid överlämningen står Arne Björklund, maskinelektriker med egen firma som också får ta emot ett mästarbrev. Kanske sitter de båda intill

varandra när det bjuds kaffe efteråt? En film visas om tillverkning av flisbränsle, en nyhet som kanske kan leda till en framtida lokal tillverkning av inhemskt bränsle. David imponeras och byter några ord om framtidstro med sin bordsgranne, ställer några nyfikna frågor om hur det är att arbeta vid egen firma.

David har jobbat i rörbranschen sedan han var 16 och nu sitter han med sitt mästarbrev i handen, utlärd vid AB Jonssons Värme. I den här stunden är han ovetande om att han 14 år senare, när han nästan är i pensionsåldern, kommer att starta Sjölund Värme tillsammans med sin hustru Alice som också arbetar hos Jonssons Värme.

DET VERKAR SOM att David fick med sig en del av framtidstron från kvällen på Stadshotellet 1959. Ett år

senare köper han hälften av fastigheten Egypten där Jonssons Värme har sina lokaler och efter ytterligare sex år köper han resterande del.

När 60-tal övergår till 70-tal har David en ledande roll hos Jonssons Värme och driver firman i både Örnsköldsvik och Umeå. När ägaren avlider 1972 är David helt inställd på att köpa företaget men änkan vill anorlunda och säljer utan förvarning till någon annan.

Här tar Sjölund Värme sin början. En besviken David säger upp sig och i november 1973 startar han Sjölund Värme i det mindre av husen på Nygatan medan Jonssons Värme finns kvar som hyresgäst i det andra huset.

Under visst hemlighetsmakeri samlar han folk till möten och handplockar de fem, sex bästa till sin personal. Alice

säger också upp sig för att jobba i det nya företaget men fortsätter att hjälpa Jonssons med administration, i utbyte mot att få låna räknare och skrivmaskin. Ett år senare har Jonssons Värme gått i konkurs.

NÄR DAVID STARTAR sitt företag är sönerna Harry och Gunnar unga vuxna. De har redan sommarjobbat hos Jonssons Värme och blir nu alltmer involverade i det nya företaget. Det dröjer inte länge innan Harrys nyinköpta, ljusblå Volvo Amazon förvandlas till firmabil så att David kan köra ut material till pågående arbeten. Stor uppfinningsrikedom krävs för att lösa inlastning och förvaring av material som levereras en gång varje vecka. Alice är den som noggrant prissätter utifrån, och ibland även ifrågasätter, monterernas inlämnade listor över tid och materialåtgång.

Det går bra för Sjölund Värme, med mycket jobb och stora entreprenader i en stad som är i utveckling. Varje ny offert skickas i väg

med tacksamhet och glädje. Tre år efter starten skrivs ägandet över på Harry och Gunnar, förutom 20 procent som David och Alice behåller.

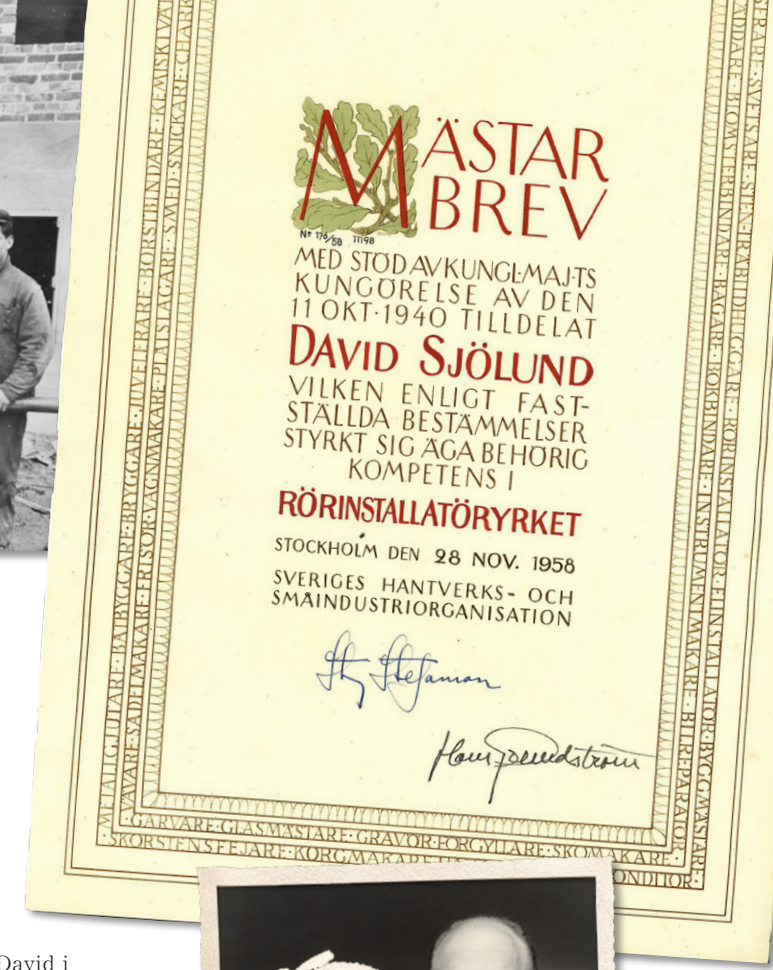
Ären går och Sjölund Värme blir ett väl etablerat företag i Örnsköldsviks näringsliv. När Harry och Gunnar tar över ansvaret jobbar Alice och David kvar i många år. Barnbarnet Peter får sommarjobb och träffar ofta farfar David i källaren på Nygatan. Ibland sticker David några slantar i Peters hand, till lunch eller något gott från affären. Kanske anar han redan då att Peter en dag ska bli den som tar familjeföretaget vidare in i framtiden? Framtidstron tycks gå i arv eller så sitter den helt enkelt i väggarna i de gula husen på Nygatan, platsen som än i dag utgör navet i Sjölund Värme verksamhet.



David Sjölund, längst till höger, tar emot sitt Mästarbrev.



Kollegor på Jonssons Värme, årtal okänt. Inringad på bilden är David Sjölund.



Ver. nr	Kassa	Postgiro
	Debet + Kredit -	Debet -
Transport		
Anders Nylander	370 -	
Anders Nylander	100 -	
Anders Nylander	127 -	
Anders Nylander	6.000 -	
Anders Nylander	81,45 -	
Anders Nylander	35,40 -	
Anders Nylander	2,30 -	
Anders Nylander	122,90 -	
Anders Nylander	2,77 -	
Anders Nylander	2,50 -	
Anders Nylander	14,10 -	
Anders Nylander	9,15 -	
Anders Nylander	2,95 -	
Anders Nylander	4,3 -	
Anders Nylander	4,8 -	
Anders Nylander	4,80 -	
Anders Nylander	4,80 -	



Fastigheterna på Egypten 4 från 1882 är ett exempel på arkitekt Anders Nylanders byggnadskonst. Huset på bilden är rivet men är nästan likadant som Sjölund värme nuvarande.

DAGBOK		Ovriga konton	
Konto	Debet +	Konto	Debet +
	472 370 -		
	490 100 -		
	473 115,55		
	470 5.100 -		
	491 81,45		
	491 35,40		
	470 195,50		
	470 104,46		
	470 227,05		
	470 18,25		
	470 12 -		
	490 7,80		
	490 18,65		
	493 38,75		
	470 355,30		
	490 4,10		
	490 38,15		



Harry Sjölund, son till David & Alice, var chef tillsammans med sin bror Gunnar från 80-talet till 2018.



Profilen Sven Nordlöf, här i en av de första firmabilarna.

478 -
470
470
45,50
5,50
16,50
6,60

I bakgrunden ligger några blad från bokföringen från 1973 som hittades nu när man skulle flytta en del av verksamheten till Varggropen.



Det började med hemliga möten när David Sjölund värvade personal till sitt nystartade företag. I dag samlar Peter Sjölund ett betydligt större gäng till möten i de nya lokalerna vid Varggropen.

1934
Sjölund Värme grundare, David Sjölund, börjar som 16-åring sin karriär i rörbranschen.

1960
David köper halva fastigheten Egypten, där Jonssons Värme har sin verksamhet. Sex år senare köper han resterande del av fastigheten som i framtiden kommer att vara navet i Sjölund Värme verksamhet.

1973
David Sjölund säger upp sig från Jonssons Värme och grundar i november sitt företag Sjölund Värme, tillsammans med hustrun Alice.

1980
Företaget växer med stora entreprenader som nybyggnationer och fjärrvärme.

2019
Sjölund Värme köper Själövads EI och blir en än mer komplett leverantör.

1952
Några år efter att de träffats gifter sig David och Alice. De är kollegor hos Jonssons Värme där Alice jobbar på kontoret i Umeå.

1976
Majoriteten av ägandet förs över till sönerna Gunnar och Harry medan både David och Alice fortsätter att jobba i företaget.

2018
Davids barnbarn Peter Sjölund köper företaget från sin pappa Harry och farbror Gunnar.

2023
Företaget växer ur lokalerna på Nygatan och flyttar delar av verksamheten till Varggropen.



Vi fixar allt det som du vill slippa

Oavsett om det är en blandare som droppar eller om du funderar på stambyte kan du med förtroende vända dig till oss. Vi har lång erfarenhet av såväl stora VVS-anläggningar som vanlig VVS-service. Är det bråttom kan vi snabbt vara på plats tack vare vår stora park av servicebilar med tekniker som alltid är redo. Vid ny- och ombyggnation analyserar

en VVS-tekniker dina förutsättningar och tar fram underlag och lösningar. Energianvändningen i en byggnad är till stor del avgörande av hur VVS-lösningarna är konstruerade. De ska inte enbart vara utformade för att hålla länge utan också kunna klara framtida behov. Vi vänder oss till företag, bostadsrättsföreningar och privatpersoner.

NJUT AV RENT VATTEN

Rent vatten är källan till liv och välmående och viktigt för vår levnadsstandard. Efter-som grundvattnet förändras över tid kan vattnet i våra brunnar också förändras. Därför rekommenderar vi att alla med egen brunn provtar sitt vatten åtminstone vart femte år.

Vissa föroreningar går att ana utan provtagning, andra inte. Om vattnet innehåller gas kommer det lukta eller smaka

illa. Innehåller det metaller blir vattnet missfärgat och ger bruna beläggningar i handfat och på vit tvätt. För att inte missa föroreningarna som är svårare att upptäcka är det viktigt att inte vänta för länge mellan provtagningarna.

Det finns många enkla sätt att åtgärda ett förorenat vatten. Genom till exempel luftning eller olika typer av filter kan du få tillbaka ditt goda vatten.



MEG VÅR KOMPETENS och erfarenhet från vattenrening och våra samarbeten med Aqua expert och Debe Flow Group kan vi säkerställa god kvalitet, analys och ett korrekt utförande. Vi kan vattenrening och vi kan hjälpa dig till rent vatten.

”Vi kan vattenrening.”



INDUSTRI

I en industrifastighet krävs ofta speciallösningar inom VVS med mer avancerad rördragning vilket ställer högre krav på konsult, projektör och montör. Sjölands Värme har dokumenterad erfarenhet av rörarbeten inom industri med skräddarsydda lösningar som motsvarar kundens förväntningar.

TRE SMARTA TIPS FRÅN RÖRMOKAREN:

LÅT INTE TOALETEN RINNA
På ett dygn hinner en rinnande toalett läcka cirka 1 000 liter. Om en toalett får läcka under ett år går det åt 400 kubikmeter vatten. Det motsvarar 2 700 badkar! Vänta inte med att åtgärda en toalett som står och rinner.

FÖREBYGG LÅNGSAMT AVLOPP
Ett av de vanligaste VVS-problemen är långsamma avlopp i diskho, badkar eller dusch. Orsaken är ofta hår, smuts och fett som byggs upp över tid. Förebygg problemet genom att rengöra avloppet regelbundet och undvika att kasta fett och matrester i diskhon.

VÄLJ RÄTT BLANDARE
I en jämförelse mellan standardblandare och energieffektiva blandare visar det sig att det går att minska bruket av varmvatten med över en fjärdedel genom att välja rätt blandare. Det enligt en fältstudie som SP (numera RISE) genomförde 2017.

NÄR TESTADE DU DITT BRUNNSVATTEN SENAST?

Med vårt vattenanalyskit kan du säkerställa att ditt vatten uppfyller Livsmedelsverkets riktlinjer. Vi guidar dig genom hela processen, från rådgivning till tolkning av resultat. Sedan tar vi fram den lämpligaste vattenreningsslösningen utifrån ert behov och era önskemål.



BESTÄLL DITT VATTENANALYSKIT
PÅ [DEBE.SE/BESTALLANALYS](https://debe.se/bestallanalys)
ELLER SCANNA QR-KODEN

www.debe.se | info@debe.se | 08-628 11 85



EUROPAS MEST SÅLDA SKÅPBIL

Nya Transit Custom
– Nu med fyrhjulsdraft

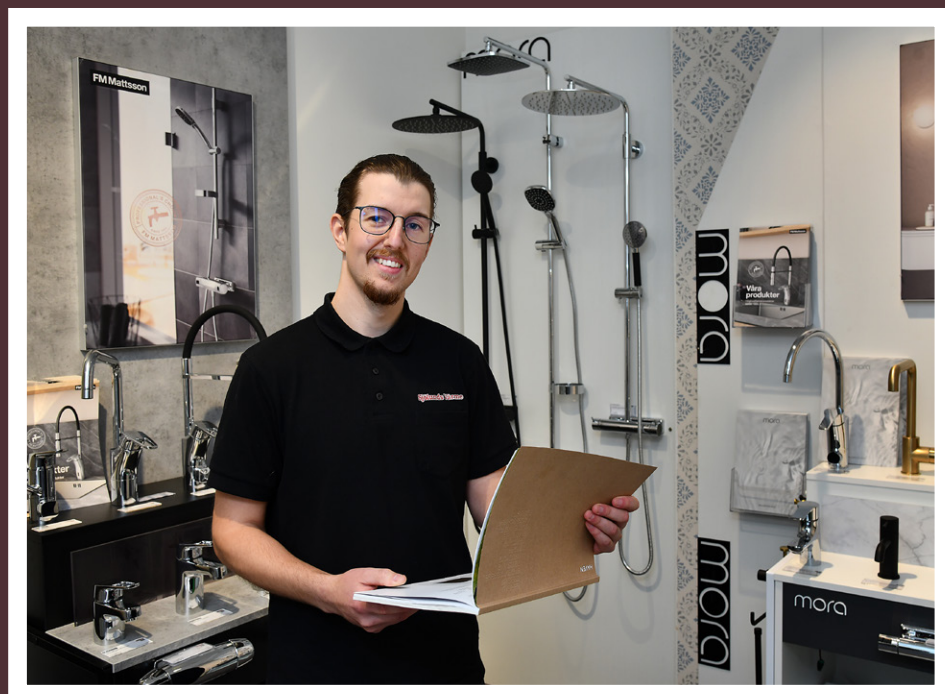
CARSTEDTS
Örnsköldsvik Försäljning tel. 0660-790 20

Badrum att trivas i

Idag spenderar vi mer tid i badrummet än tidigare och ställer höga krav på att det ska vara både trivsamt och funktionellt. Vi hjälper dig med hela din badrumsrenovering, från planering till färdigställande och guidar dig genom val av

blandare, kakel, golv och utrustning. Hos oss är du i certifierade och trygga händer. Vårt unika sortiment av badrumsmöbler och inredning erbjuder smarta och praktiska lösningar för både stora och små badrum. Med produkter från bland

annat Haven, INR och Macro Design kan du vara säker på att du alltid får ett tidlöst badrum, utformat av designers med en genuin passion för badrumsinredning. Vi skapar ett unikt badrum för dig och din familj med hög kvalitet som håller över tid.



Inspiration TILL DITT NYA BADRUM?

I vår butik på Nygatan 22A i Örnsköldsvik möter du bland annat Alex. Han ger dig en bild av de möjligheter som finns för att skapa det badrum som är rätt för just dig. Här får du goda tips och råd utifrån vår erfarenhet och kompetens.

Vi har badrumsmöbler för alla stilar och storlekar. Vill du ha ett klassiskt lantligt badrum eller ett i skandinavisk modern stil? De flesta serier erbjuder valmöjligheten med nedsänkt tvättställ eller fristående handfat. Bra förvaring kombineras med behaglig belysning i unik design.

Med en 3D-skiss visualiserar vi förvandlingen. Det här badrummet gick från energiskt rött till ett lugnt och sobert intryck med naturnära färger och kvar blev både badkar och dusch.



”Oavsett storlek på badrum finns det en passende duschlösning.”



**ANLITA ETT PROFFS. ALLT INOM BYGG,
TAKSTOLAR OCH VÄGGBLOCK.**

BT
EST. 1990

BYGGTEAMET
I ÖRNSKÖLD SVIK

Lars 070-527 11 75, Fredrik 070-376 48 57

**KUNSKAP
OCH
KVALITET**
SINCE
1959

Nygatan 28, Örnsköldsvik
Tel 0660-837 00, 0660-186 02
Mån-tor 9.30-18.00,
fre 9.30-17.00, lör 10.00-14.00

ELITVAROR
kakel · golv · mattor

www.elitvaror.se



**BADRUM / TRAPPOR / GOLV / KAKEL /
MATTOR / HELTÄCKNINGSMATTOR**

10

VÄRME PÅ BÄSTA SÄTT

30% NYTTJA ROT- AVDRAGET

Rotavdraget innebär att du får dra av 30 procent av installationskostnaden vid köp av en värmepump, värmepanna och solvärmesystem. Avdraget kan göras direkt på fakturan från din installatör, vilket innebär att du slipper ligga ute med pengarna. Fråga oss gärna så berättar vi mer.

FUNDERAR DU PÅ ATT SKAFFA SOLPANELER?

På sidan 15 berättar vi mer om fördelarna med solen som energikälla och vad vi har att erbjuda inom området.

Oavsett hur du väljer att värma upp din bostad vet vi att ett byte av värmesystem ofta är en kännbar investering. Det finns många olika värmesystem att välja bland, med beslut att fatta som kan kännas svåra att överblicka.

Med vår långa erfarenhet i branschen har vi många goda råd att ge när du står inför ditt beslut om värmesystem. Tack vare lång erfarenhet och hög kompetens vet våra certifierade tekniker vilken installationslösning som är bäst för just ditt hus eller din fastighet.

När allting är på plats erbjuder vi även underhåll och förebyggande service som minskar risken för driftstörningar och ser till att din köpta energi används så effektivt som möjligt.

Det finns många exempel på besparingar att göra genom att byta värmesystem. Att byta ut värmepanna mot en värmepump innebär förutom en effektiv och energisnål uppvärmningsmetod även att koldioxidutsläppen kan minska med upp till 70 procent. Samtidigt som du sparar pengar gör du även en insats för miljön.

När det är dags att välja värmesystem lönar det sig alltid att jämföra de olika alternativ som finns. Vi finns här för att hjälpa dig hitta

din bästa lösning och erbjuder nyckelfärdiga lösningar med totalentreprenad där vårt nära samarbete med underleverantörerna gör det enkelt och smidigt för dig.

Värmepumpar utnyttjar energin i marken, berggrunden, vattnet i en sjö eller luften. De delas in i olika typer beroende på hur de får sin energi (vätska eller luft) och hur de för ut den energi som pumpen skapar (vatten eller luft). Med en värmepump minskar du dina driftkostnader, frigör yta om du tidigare haft en panna av något slag och har möjlighet att kombinera med solenergi. Oavsett om ditt val blir värmepump, fjärrvärme eller en vedpanna hjälper vi dig hela vägen.



”

Våra produkter är utformade för att klara de kalla vintrarna vi har i norra Sverige, med en värmeeffekt som fungerar under hela uppvärmningssäsongen.”



Varför kasta bort pengar när du kan spara?

VI BORRAR FÖR BERGVÄRME OCH VATTEN!

Det finns många bra uppvärmningsalternativ, men bergvärme sparar mest! Ta hand om dig själv, ditt hus och miljön på samma gång – ring oss redan idag för att få veta mer om bergvärme.



Ring så kommer vi och tittar!

VI UTFÖR DE FLESTA GRÄVNINGSS- ARBETEN!

VI HJÄLPER BL.A. MED

- Markplanering
- Grundläggning
- Dränering



Ö-viks Brunnsborrning AB

Tegelbruksv. 6, Arnäsfall | 0660-37 58 83, 070-663 05 96
hakan@oviksbrunnsborrning.se | www.oviksbrunnsborrning.se

En lysande IDÉ

” Elektrisk ström är ett komplicerat flöde av elektriska laddningar på atomnivå. När vi trycker på knappen för att tända lampan, sätter i sladden för att ladda mobilen eller öppnar dörren till vår kalla kyl är det lätt att glömma hur viktig elen är och hur beroende vi är av den.”

Själevads El har lika gamla anor i hantverkarbranschen som Sjölund's värme. Att samla företagen under samma tak visade sig vara en lysande idé med många fördelar för kunden.

Själevads El är sedan 2019 en del av Sjölund's Värme. Elföretaget startades av Algot Olsson 1958 och drevs vidare av sonen Roger från 1987. Bara ett år efter att Peter Sjölund blev in som ägare av Sjölund's Värme tog han beslutet att köpa Själevads El.

– Vi hade samarbetat med Själevads El i många år och visste att de hade duktiga elektriker, säger Peter. När jag frågade ägaren om framtidsplanerna visade det sig att han var redo att sälja och så blev det.

Fördelarna är många med kombinationen el och VVS under samma tak eftersom det är tjänster som nästan alltid går i varandra vid montageuppdrag. När el- och VVS-tekniker känner varandra väl underlättas såväl planering som kommunikation och genomförande.

– När alla inblandade i ett uppdrag vet

vad som förväntas blir det ett bra flyt och enklare att uppnå bästa slutresultat, säger Robin Nilsson, elektriker. Det är till fördel både för oss och för kunden.

SJÄLEVADS EL UTFÖR alla typer av tjänster inom installation och service och med certifierade medarbetare får kunden alltid en säker och prisvärd lösning.

– För oss är det viktigt att vara en del av den gröna utvecklingen, säger Peter. Därför ligger vi i framkant när det gäller att utrusta smarta och hållbara fastigheter åt våra kunder som är både privatpersoner, företag, industrier, organisationer och bostadsrättsföreningar.

Solceller och elbilsladdning är två tjänster inom den gröna utvecklingen som företaget valt att satsa mycket på och som presenteras mer på nästa uppslag. Med dagens moderna teknik och en medvetenhet om miljöpåverkan går energibesparing som en röd tråd genom alla företagets tjänster.

– Genom god planering samt kunskap och intresse hos personalen att använda rätt produkter och teknik, kan kunden spara energi utan att behöva göra avkall på funktion och komfort, säger Robin.



OLIKA EL-TJÄNSTER

BELYSNING

Vi är experter på elinstallation och har de perfekta lösningarna för dina behov, oavsett om du vill skapa en mysig stämning inomhus, lysa upp din fasad och trädgård eller säkerställa att din arbetsplats har rätt funktionsbelysning och kompletterande stämningsbelysning. Vi erbjuder effektiva ljuslösningar som kombinerar både stil och funktion.

NÄTVERK

En snabb och stabil nätverksanslutning är ett måste i dag, såväl hemma som på arbetsplatsen. Den nya generationens nätverksanslutning är anpassad för att klara allt från streaming och videosamtal till stora nedladdningar. Vi ser till att du alltid är uppkopplad, oavsett hur många enheter du har anslutna.



HEMLARM

Vi erbjuder installation av larm för hem och företag. Installationen görs snabbt och enkelt för att inte störa dig eller din verksamhet. Våra larm är designade för att vara användarvänliga och ger ditt hem och ditt företag det bästa tänkbara skyddet.

Allt handlar om känslan.

Vi är ett svenskt företag, med skandinavisk estetik och stor nyfikenhet på moderna tekniker och aktuella inredningstrender. Vi introducerar hela tiden ny design och utvecklar vårt sortiment med innovativa ytbehandlingar. Och vi har förstås järnkoll på byggnormer, försäkringskrav och installationsmetoder.

Vi har samarbetat med samma italienska tillverkare sedan starten för tjugo år sedan eftersom vi vet att de aldrig tar några genvägar.

Vi kommer alltid att sätta kvaliteten i främsta rummet. För känslans skull.

Tapwell

TAKDUSCHAR | TVÄTTSTÄLLSBLANDARE | KÖKSBLANDARE | HANDDUKSVÄRMARE

Svensktillverkade duschlösningar och badrumsinredning i skandinavisk design som skapar förutsättningar för ett njutningsfullt och personligt badrum på ditt sätt.

INR



14

ÅTTA SÄKRA TIPS FRÅN ELEKTRIKERN:

JORDFELSBRYTARE

Se till att du har en jordfelsbrytare installerad hemma. Den bryter strömmen snabbt om till exempel en produkt blir spänningsförande och minskar risken att någon skadas av el i ditt hem. Kontrollera din jordfelsbrytare regelbundet genom att trycka på testknappen.

ANTAL SÄKRINGAR

Kontrollera dina proppar eller automat-säkringar. Blir någon av dem ofta varm bör du minska antalet produkter som är kopplade till proppen eller säkringen.

UNDMIK OJORDDAT

Runda ojordade stickproppar passar inte i jordade uttag och ska inte göra det. Att byta ut stickproppen eller fila på den är livsfarligt. Det är inte heller tillåtet att göra en adapter med jordad stickpropp och ojordat uttag.

CE-MÄRKT

Köp enbart produkter som är CE-märkta. Köper du en begagnad elektrisk produkt på auktion eller loppis bör de granskas av en fackman innan du använder dem.

INGA FÅGELBON

Undvik sladd-trassel där sladdar rullar ihop sig till ett näste. Kontrollera även att sladdar inte kommer i kläm under möbler. Undvik att använda många grenkontakter i en följd då det kan ge överbelastning.

BARNSÄKRA

Gör hemmet barnsäkert. Se till att alla uttag, även grenuttag, har petskydd, undvik lösa sladdar och håll dem utom lekräckhåll.

RÄTT SAK PÅ RÄTT PLATS

Använd rätt sorts lampa i armaturer. Lampor ska alltid ha en ljuskälla i sig så att det inte går att stoppa fingrarna i den strömförande sockeln.

GLÖM INTE ATT KOLLA LEG

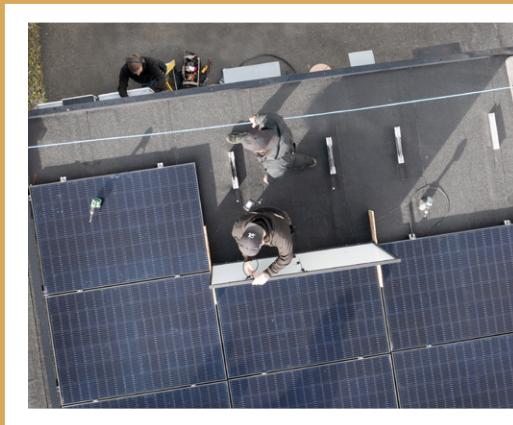
Nästan alla elinstallationer måste utföras av ett elinstallationsföretag. Hos Elsäkerhetsverket finns en e-tjänst där du enkelt kan kolla upp att ett elföretag är registrerat och godkänt för att utföra elinstallationsarbeten.



LADDA BILEN HEMMA

Antalet elbilsägare blir allt fler och de allra flesta vill kunna ladda sin elbil hemma på gården vaknar du till en laddad bil varje morgon och slipper de risker som följer med om du laddar elbilen i ett vanligt vägguttag.

Trots Elsäkerhetsverkets avrådan laddar en femtedel av hemmaladdarna sin bil i ett vanligt hushållsuttag som inte är dimensionerat för långvarig hög last. Med certifierade tekniker säkerställer vi att din elbilsaddare installeras snabbt, säkert och i linje med den senaste branschstandarden. Våra elektriker undersöker alltid vilken kapacitet det finns i din elanläggning så att du ska kunna ladda bilen utan att överbelasta anläggningen. Vi erbjuder dessutom professionell service som garanterar att din laddare alltid fungerar på toppnivå. Välkommen till en grönare, renare och mer hållbar framtid!



Solpaneler

Att installera solceller är en investering för dig och din plånbok men också för framtida generationer.

Solceller är en mer miljövänlig energikälla som samtidigt gör ditt hus mer eftertraktat. Det finns pengar att spara genom den statliga skattereduceringen

på 20 procent och bidrag på ytterligare 50 procent för den som vill satsa på energilagring vilket många väljer för att kunna ladda elbilen.

Med dagens elpriser går det att räkna hem investeringen på ungefär tio år. Efter det går panelerna med vinst och samtidigt har du gjort en insats för miljön. Det finns några saker att tänka på, som att börja planera i god tid. På grund av säkerhetsrisker gör vi inte

installationer under vinterhalvåret. Taket måste även vara i gott skick eftersom panelerna förväntas sitta uppe i 25-30 år.

Själlevads El gör allt från utredning, projektering, montage och inkoppling vilket säkerställer att ditt solcellssystem installeras i en smidig och snabb process från början till slut.

Fördelar med egen laddbox:



SÄKERHETSFUNKTIONER
En laddbox har inbyggda säkerhetsfunktioner som överspänningsskydd, jordfelsbrytare och överhettningsskydd. På så sätt skyddar den både din bil och ditt hus för eventuella skador.

KAPACITET

I ett hushållsuttag är laddningen begränsad till 2,3 kW vilket innebär att det kan ta mer än ett dygn att ladda fullt till skillnad mot laddboxen som har högre effekt.



EL-PRIS
Kostnaden är lägre i din egen laddbox jämfört med offentliga laddstationer. Många laddboxar har funktioner som möjliggör laddning när el-priset är som lägst.

SKATTEAVDRAG

Skattereduceringen vid installation av laddbox är på upp till 50 procent av totalkostnaden. Avdraget görs direkt på fakturan, på samma sätt som med rut- och rotavdragen.



FÖRNYBART

Har du solpaneler kan du koppla din laddbox till dem och på så sätt ladda din bil med förnybar energi.



BEKVÄMT

Med en laddbox hemma kan du bekvämt ladda när det passar dig, till exempel medan du sover. På så sätt slipper du lägga tid på att hitta en ledig laddstation och eventuellt köa för att få ladda.



En värmepump att lita på. I alla väder.

När det är dags för en ny värmepump, välj komfort på riktigt. Med S-serien i hjärtat av ditt hem får du ett skönt inomhusklimat året om, hållbar energianvändning och full koll i mobilen.

Uppgradera hemkänslan.



Du är alltid varmt välkommen till oss!

Vår utveckling ligger i att vara bra och ständigt bli bättre på det vi gör, inom alla områden. För att göra den utvecklingen möjlig satsar vi på att förnya och utöka våra lokaler så att de fyller sin funktion och möter våra behov.

Lagom till vårt 50-årsjubileum står de nya lokalerna vid Varggropen klara. Här har vi gott om utrymme för vår stora park av servicebilar vilket frigjort utrymme på Nygatan där vi har fräschat upp lokalerna och skapat en mer tillgänglig miljö för dig som kund.

Sjölunds Värme

0660-108 20 | info@sjolundsvarme.se | Nygatan 22 | [@sjolundsvarme](https://www.instagram.com/sjolundsvarme)